

# DER TRÄGER ...

Wir machen es möglich

der Wohngruppe ist die **private Phoenix GmbH**. Diese Trägergesellschaft bietet **pädagogisch-therapeutische Hilfen** an der Schnittstelle Kinder- und Jugendpsychiatrie und Jugendhilfe. Sie wurde von Mitarbeitern der Abteilung Kinder- und Jugendpsychiatrie am DRK Krankenhaus in Altenkirchen gegründet. Die geschäftsführende Gesellschafterin der Phoenix GmbH ist Dr. med. Andrea Haverkamp-Krois, MA.

Der Träger wird unterstützt durch einen gemeinnützigen Verein der Freunde und Förderer indem sich z.B. die Eltern betroffener Kinder und Jugendlicher zusammengeschlossen haben.

Für weitere Informationen nehmen Sie bitte Kontakt zu uns auf:

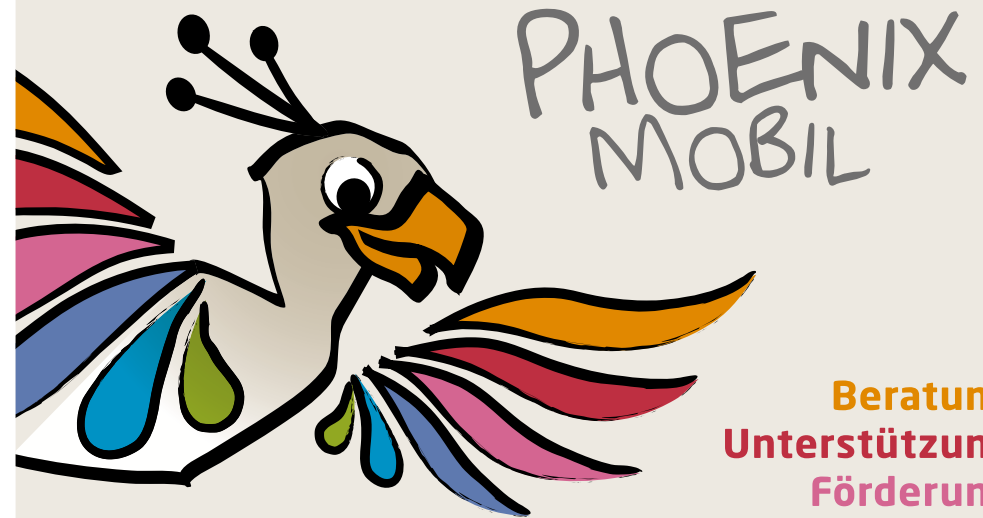
Villa Phoenix Heisterstraße 32, 57537 Wissen

☎ Tel. 02742 / 9 67 70-27  
☎ Fax 02742 / 9 67 70-28

@ info@villaphoenix.de  
@ www.villaphoenix.de

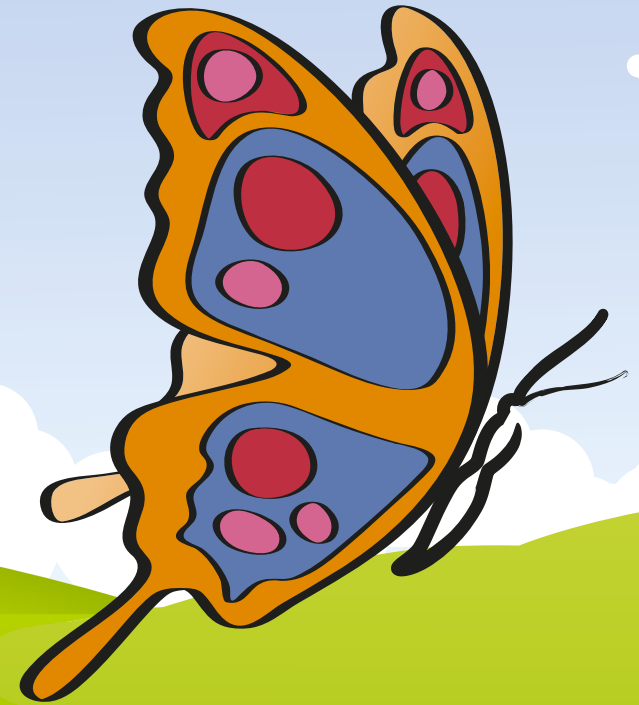


Ambulante Hilfen  
für Kinder, Jugendliche und Heranwachsende



Beratung  
Unterstützung  
Förderung  
Therapie  
Bildung  
Freizeitgestaltung

WER GLÜCKLICH SEIN MÖCHTE ...



MUSS SICH OFT  
VERÄNDERN.

Konfuzius (551-479 v. Chr.)

# DIE AMBULANTEN HILFEN ...

Wir kommen zu Ihnen

können Sie und/oder Ihr Kind innerhalb der Familie oder als **begleitender Dienst** im sozialen Umfeld von Schule und Freizeit unterstützen. Unser aufsuchender bzw. **ambulanter Hilfsdienst** betreut körperlich und seelisch kranke junge Menschen und ihre Familien im Alter vom **1. bis zum 18. Lebensjahr**, in Ausnahmefällen auch bis zum **27. Lebensjahr**. Wir arbeiten an der Schnittstelle Pädagogik-Therapie-und Medizin und bieten Ihnen in diesen Fachbereichen ein **kompetentes und flexibles Hilfsangebot**.

Die **Finanzierung** der Maßnahmen hängt von Art und Dauer der Hilfen ab und erfolgt

- als Jugend-/Eingliederungshilfe durch das Jugendamt
- als Sozialhilfe durch das Sozialamt
- als ambulante medizinische Versorgung durch die Krankenkasse
- als Leistung der medizinischen Rehabilitation z.B. durch den Rentenversicherungsträger

Unser **Wirkungskreis** liegt in einem Radius von ca. 50 km um die Kreisstadt **Wissen/Westerwald** und erstreckt sich auf den **Landkreis Altenkirchen**, den **Westerwaldkreis** sowie angrenzende Regionen in Nordrhein Westfalen und Hessen.

# DIE FORMEN ...

Ein Plan mit guten Aussichten

des Hilfsangebotes und der zeitliche Umfang werden in Abstimmung mit Ihnen auf **individuelle Wünsche und Bedürfnisse** angepasst.

Unsere Arbeitszeiten sind von **Montag bis Freitag**. In Notfall- bzw. Krisensituationen können Sie uns **24 Stunden/Tag** telefonisch erreichen.

Der Schwerpunkt unserer Arbeit liegt in den **ambulanten Erziehungshilfen** für Familien mit psychisch kranken Kindern und Jugendlichen. Sie gliedern sich in

- die Eingliederungshilfe (§ 35 a SGB VIII)
- die sozialpädagogische Familienhilfe (§ 31 SGB VIII)
- die Erziehungsbeistandschaft (§ 30 SGB VIII)
- die intensive sozialpädagogische Einzelbetreuung (§ 35 SGB VIII)
- die soziale Gruppenarbeit (§ 29 SGB VIII)

Für eine erste Orientierung und Beratung können Sie sich an Ihr zuständiges Jugendamt wenden. Auch wir geben Ihnen gerne weitere Informationen!

# DIE MITARBEITER ...

Ein starkes Team an Ihrer Seite

besitzen eine **pädagogische, medizinische** oder **therapeutische Ausbildung** oder ein **Studium** in diesen Fachbereichen. Je nach Form der Hilfsleistung kommen zum Einsatz:

- Erzieher
- Heilerziehungspfleger
- Gesundheits- und Krankenpfleger
- Pädagogen (Dipl., BA, MA)
- Sozialpädagogen, Sozialarbeiter (Dipl., BA, MA)
- Psychologen (Dipl., BA, MA)
- Ökotrophologe (Dipl., BA, MA)
- Kunst- und Ergotherapeuten
- Körpertherapeuten
- Facharzt für Kinder- und Jugendpsychiatrie und Psychotherapie

Wir arbeiten in Form eines Bezugsbetreuungssystem, d.h. sie haben eine Fachkraft als festen Ansprechpartner. Durch ihre **Fachkompetenz** und **Berufs- bzw. Lebenserfahrung** können die Mitarbeiter Ihnen in schwierigen Situationen zur Seite stehen.

**PHOENIX MOBIL** ist eng mit den Wohngruppen der Trägergesellschaft vernetzt. Die Mitarbeiter arbeiten in enger Kooperation mit der Abteilung für Kinder- und Jugendpsychiatrie am DRK Krankenhaus in Altenkirchen sowie anderen Institutionen, Ärzten und Ämtern zusammen.

# DIE LEISTUNGEN ...

Der Weg ist Ihr Ziel

lassen sich in die folgenden **7 Bereiche** gliedern:

- Förderung und Lernen
- Erziehungsberatung und -unterstützung
- schulische und berufliche Integration
- somatische/medizinische Beratung und Begleitung
- Unterstützung in den Bereichen Ernährung und Hygiene
- Organisation von Spiel und Freizeit
- Identitätsbildung und Verselbstständigung

Beispiele für das **weite Spektrum** unserer Arbeit sind:

- die Schulrückführung von Kindern/Jugendlichen mit Schulangst oder -verweigerung
- die soziale Eingliederung von Kindern/Jugendlichen mit Autismus
- die Erarbeitung einer Wochenstruktur bei Kindern/Jugendlichen mit Verhaltensstörungen
- Ernährungsberatung und -planung z.B. bei Essstörungen oder Diabetes
- Unterstützung bei der Bewältigung chronischer Erkrankungen, Elternschulungen
- Hilfen für Eltern mit verhaltensauffälligen Säuglingen u. Kleinkindern