

DER TRÄGER ...

Wir machen es möglich

der Wohngruppe ist die **private Phoenix GmbH**. Diese Trägergesellschaft bietet **pädagogisch-therapeutische Hilfen** an der Schnittstelle von Jugendhilfe, Sozialhilfe und medizinischer Versorgung. Sie wurde von Mitarbeitern der Abteilung Kinder- und Jugendpsychiatrie am DRK Krankenhaus in Altenkirchen gegründet. Die geschäftsführende Gesellschafterin der Phoenix GmbH ist Dr. med. Andrea Haverkamp-Krois, MA.

Der Träger wird unterstützt durch einen gemeinnützigen Verein der Freunde und Förderer indem sich z.B. die Eltern betroffener Kinder und Jugendlicher zusammengeschlossen haben.

Für weitere Informationen nehmen Sie bitte Kontakt zu uns auf:

Villa Phoenix Heisterstraße 32, 57537 Wissen

Tel. 02742 / 967 70-24
Fax 02742 / 967 70-26

info@villaphoenix.de
www.villaphoenix.de

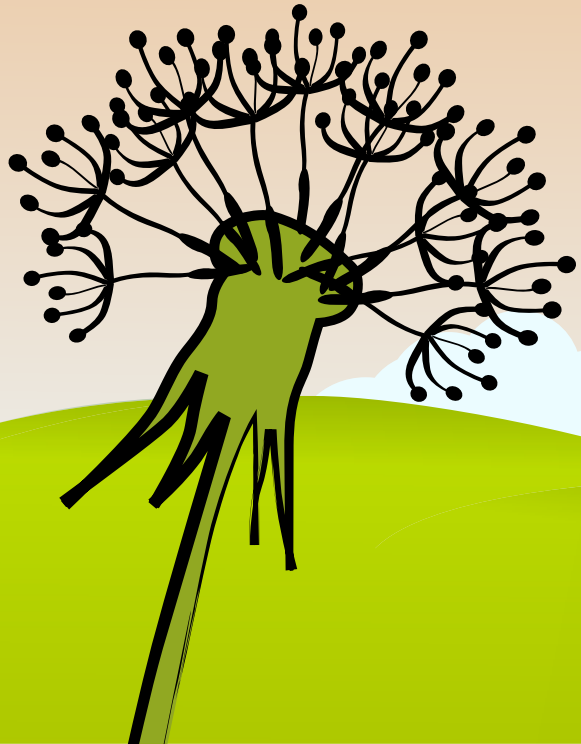


Verselbstständigungsgruppe
für Mädchen und junge Frauen mit psychischer Erkrankung



Beratung
Unterstützung
Versorgung
Therapie
Bildung
Freizeitgestaltung

ALLES IST SCHWER ...



BEVOR ES LEICHT IST.

Thomas Fuller, engl Philosoph



DIE WOHNGRUPPE ...

Ihr neuer Lebensraum

unterstützt und begleitet Sie auf Ihrem Weg **den Alltag selbstständig zu gestalten** und Ihre Zukunftspläne zu verwirklichen. Damit Sie in der Verselbstständigungsgruppe wohnen können, müssen zwei Voraussetzungen erfüllt sein: Sie haben beim Einzug ein Alter **von 17 bis 23 Jahren** und eine länger bestehende oder rezidivierende psychische Erkrankung zu bewältigen.

- Depressionen
- Angststörungen/Phobien
- Essstörungen/Adipositas
- Persönlichkeitsstörungen
- Anpassungsstörungen
- Konversionsstörungen
- Zwangserkrankungen
- posttraumatische Belastungsstörungen
- schizophrene Erkrankungen

In der Verselbstständigungsgruppe wohnen Sie in Ihrem eigenen **Einzelzimmer**. Zusammen mit zwei Mitbewohnerinnen können Sie einen Wohnraum sowie ein **Esszimmer, Küche** und **zwei Bäder** nutzen. Ihre Wohnung befindet sich in einem schönen **Gründerzeithaus** aus dem Jahr 1915, umgeben von einem **parkähnlichen Garten**. Die Villa liegt in ruhiger und zentraler Lage in der Stadt **Wissen/Westerwald**. Mit Bus und Bahn haben Sie eine gute Verkehrsanbindung in die Umgebung sowie an die Städte am Rhein und nach Frankfurt.

DIE KONZEPTION ...

Ein Plan mit guten Aussichten

ist durch eine **stundenweise Betreuung** am Nachmittag an **6 Tagen** in der Woche gekennzeichnet. Ansonsten organisieren Sie ihren Wochenablauf **selbstständig**.

Sie können Unterstützung erhalten zum Beispiel bei:

- Alltags- und Zukunftssorgen, Einsamkeit, Selbstzweifeln
- der schulischen und/oder beruflichen Eingliederung
- dem Beantragen von Sozialleistungen/dem Umgang mit Ämtern
- der allgemeinen Haushaltsführung
- der Ernährung, der Einkaufsplanung, der Zubereitung von Mahlzeiten
- der Freizeitgestaltung

Falls erforderlich organisieren wir für Sie auch therapeutische Maßnahmen

- eine ambulante Psychotherapie
- Kunst- und Kreativtherapie
- Psychopharmakotherapie/ärztliche Behandlung

In einer Krisensituation können Sie **24 Stunden/Tag** einen Betreuer zur Hilfe rufen.

DIE MITARBEITER ...

Ein starkes Team an Ihrer Seite

besitzen eine **Ausbildung** bzw. haben ein **Studium** absolviert in einem **pädagogischen** und/oder **therapeutischen Fachbereich**.

- Erzieher/Heilerziehungspfleger
- Pädagogen (Dipl., BA, MA)
- Sozialpädagogen, Sozialarbeiter (Dipl., BA, MA)
- Psychologen (Dipl., BA, MA)
- Ökotrophologe (Dipl., BA, MA)
- Kunsttherapeut

Wir arbeiten im Bezugsbetreuersystem. Dies bedeutet, dass Sie einen festen, persönlichen Ansprechpartner, z.B. für Einzelgespräche haben. Durch ihre **Fachkompetenz** und **Berufs- bzw. Lebenserfahrung** können die Mitarbeiter Ihnen in schwierigen Situationen und bei der Umsetzung Ihrer **Zukunftspläne** zur Seite stehen.

Die **Verselbstständigungsgruppe** ist eng mit der Intensivpädagogischen Gruppe **PHOENIX I** und den ambulanten Diensten der Trägergesellschaft vernetzt. Sie arbeitet in enger Kooperation mit der Abteilung für Kinder- und Jugendpsychiatrie am DRK Krankenhaus in Altenkirchen sowie anderen Institutionen, Ärzten und Ämtern zusammen.

DIE ZIELE ...

Der Weg ist Ihr Ziel

unserer gemeinsamen Arbeit orientieren sich an Ihren **individuellen Vorstellungen** und **Möglichkeiten**.

Im Allgemeinen möchten wir Sie in Ihrer **Persönlichkeitsentwicklung** unterstützen und streben an:

- ein seelisches und körperliches Wohlbefinden
- die Teilhabe und Integration in ein unbelastetes Leben
- eine Verselbstständigung und Verantwortungsbewusstsein
- die Entwicklung einer Zukunftsperspektive

Im Besonderen arbeiten wir mit Ihnen an der **Akzeptanz** und der **Bewältigung** Ihrer psychischen Erkrankung:

- emotionale Stabilität
- Reduktion von Krankheits-symptomen
- Integration in Schule und Beruf
- Tages- und Wochenstrukturierung
- sich Wohlfühlen im eigenen Körper
- Essen mit Freude und Genuss
- normales Gewicht
- körperliche Belastbarkeit

Sie entscheiden im Verlauf, ob Sie eine eigene Wohnung oder die Rückkehr in Ihre Familie anstreben.